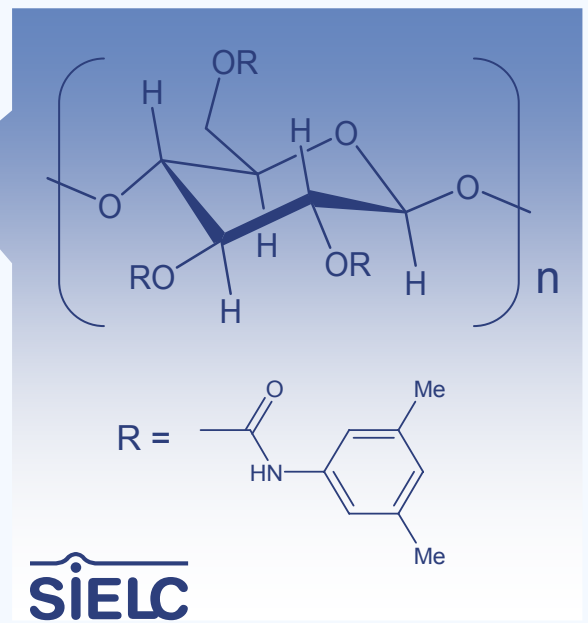


# Reflection CL



- ✓ vielseitige enantioselektive HPLC-Phase
- ✓ bewährter chiraler Selektor
- ✓ verbesserte Performance
- ✓ druckstabil, hohe Flußraten möglich
- ✓ verfügbar in 3, 5, 10 und 20 µm Korngröße
- ✓ für Normal und Reversed Phase
- ✓ günstiger Preis

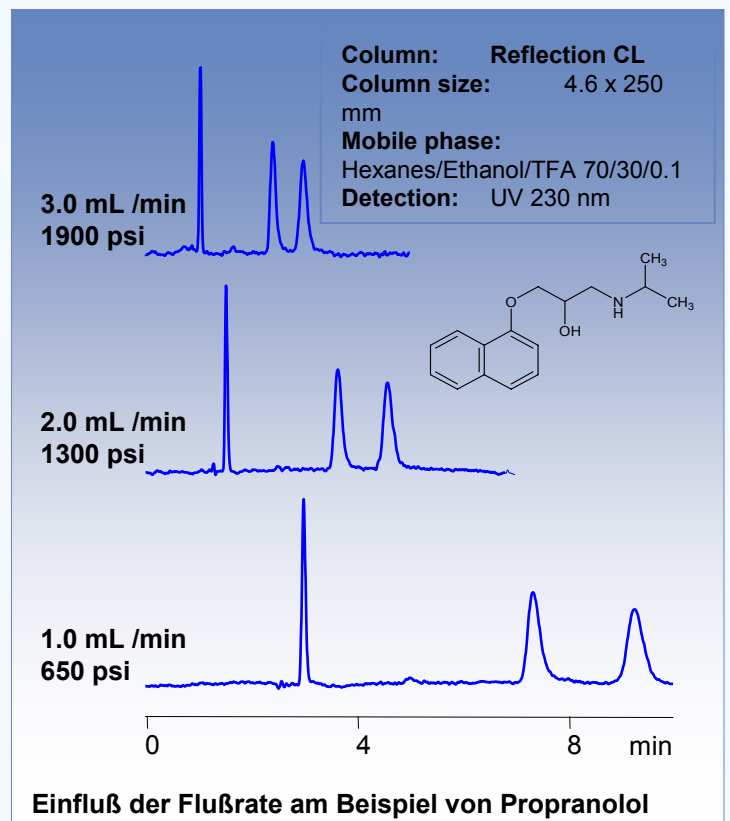
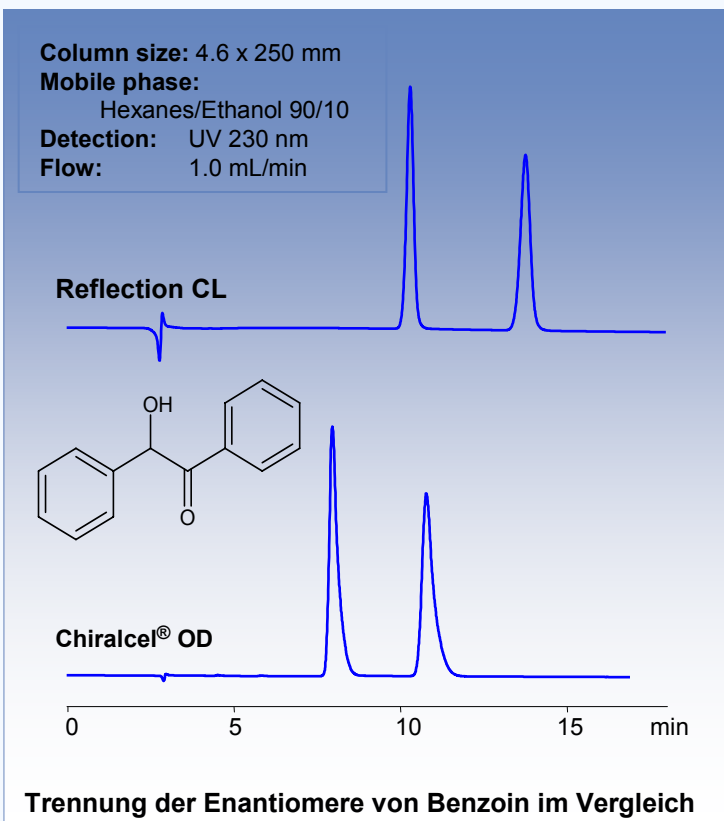


Polysaccharidderivate gehören heute zu den mit Abstand am häufigst eingesetzten Phasen, wenn es gilt, Enantiomere mit Hilfe der HPLC aufzutrennen. Mit ihnen lassen sich viele unterschiedliche Substanzklassen optisch aktiver Verbindungen effizient trennen. SIELC Technologies hat auf der Basis eines bewährten chiralen Selektors eine neue und verbesserte Phase entwickelt, die Reflection CL.

Mit der Reflection CL erzielen Sie eine hervorragende Effizienz und Symmetrie der Peaks, die Phase ist zudem sehr stabil gegenüber verschiedenen Lösungsmitteln. Neutrale, saure und basische Verbindungen lassen sich damit trennen und Sie erhalten ein ähnliches Trennprofil wie mit einer Chiralcel® OD, so daß der Transfer einer vorhandenen Applikation ganz einfach möglich ist.

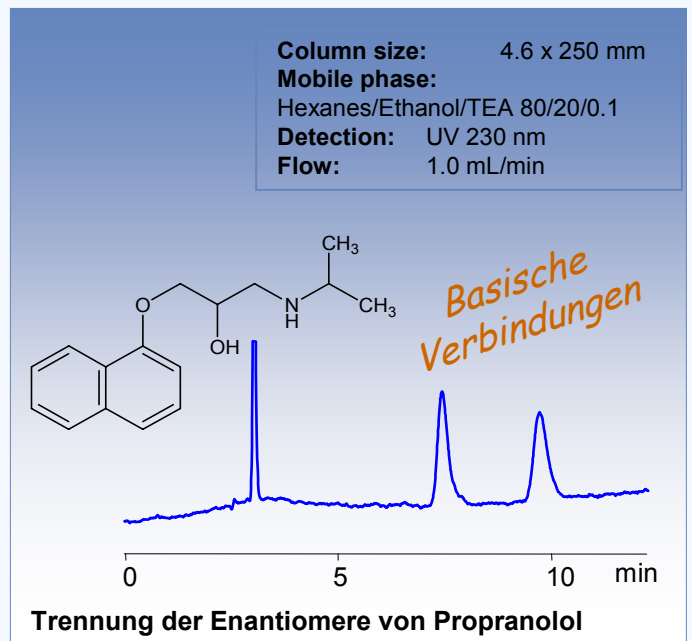
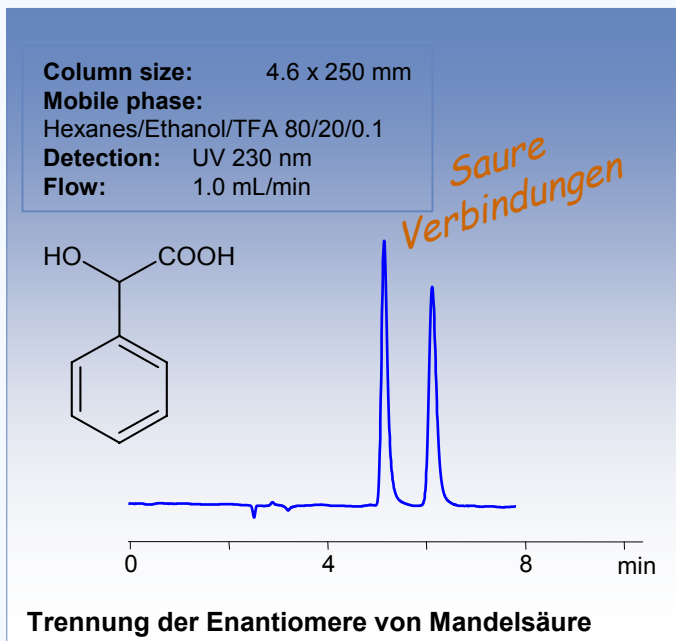
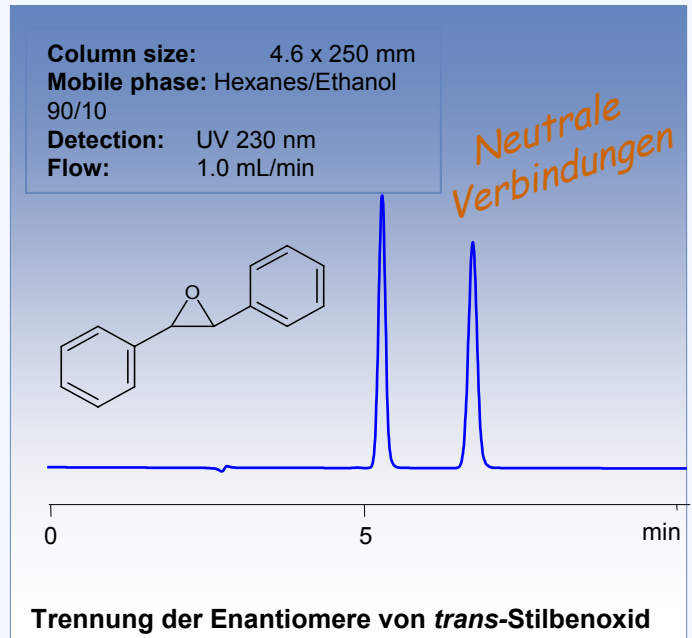
Bei Polysaccharidphasen treten üblicherweise Probleme bei hohen Drücken auf, nicht so mit der Reflection CL. Hier kann ein Druck bis zu 350 bar angewandt werden. Dadurch sind hohe Flußraten oder SFC Trennungen möglich und die Analysenzeit verkürzt sich erheblich.

Die neue Reflection CL-Phase ist auch in Partikelgrößen von 3 µm erhältlich, so werden schnelle Trennungen mit guter Auflösung mit einer kurzen Säule möglich. Für präparative Trennungen wird die stationäre Phase mit 10 und 20 µm angeboten.



Für die Beschichtung der hochreinen sphärischen Kieselgelmatrix wird bei der Reflection CL HPLC-Phasen eine neu entwickelte und verbesserte Technologie eingesetzt. Das Ergebnis sind zuverlässige Trennungen, auch nach 1000en Injektionen. Der Übergang bei Verwendung unterschiedlicher mobiler Phasen ist rasch und kann durch Erhöhung der Flußrate weiter verkürzt werden. Bei Reflection CL Phasen können basische oder saure Modifier verwendet werden, ganz ohne merkbaren Memoryeffekt. Die stabilen Phasen besitzen eine vergleichsweise hohe Beladbarkeit und eine ausgezeichnete Selektivität für einen breiten Bereich optisch aktiver Substanzklassen.

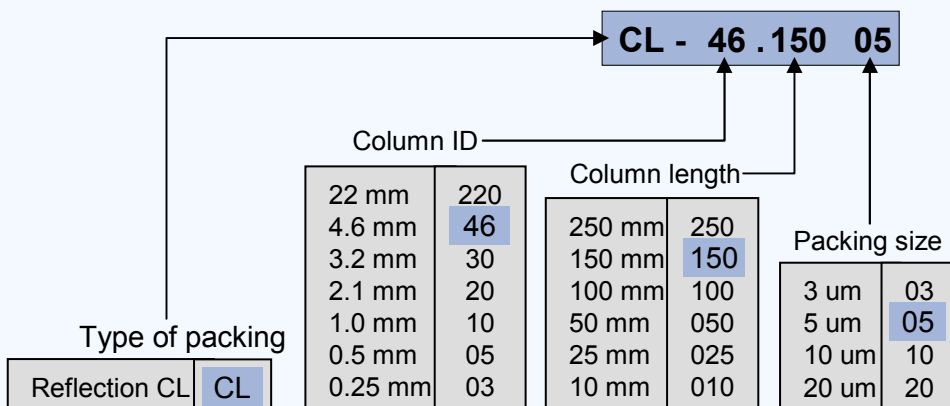
Reflection CL HPLC-Säulen sind mit Innendurchmessern von 0.25 mm bis 22 mm und in den Partikelgrößen 3, 5, 10 und 20 µm erhältlich.



### Bestellinformationen:

Bestellnummer	Beschreibung	Preis in € ohne MwSt.
CL-46.150.05	Reflection CL HPLC-Säule, 4.6 x 150 mm, 5 µm, 300 Å	1050 €
CL-46.250.05	Reflection CL HPLC-Säule, 4.6 x 250 mm, 5 µm, 300 Å	1100 €

Bitte kontaktieren Sie uns für Preise anderer Säulendimensionen oder für Bulkmaterial.



**Kontakt:**  
 AugustaChrom  
 Dr. Roland Kießwetter  
 Scheffelstr. 30  
 86199 Augsburg  
 Tel. 0821 599 783 70  
 Fax 0821 599 783 71  
 info@hplc-shop.de  
 www.hplc-shop.de